



CONSORCIO DE EXPORTADORES
DE CARNES ARGENTINAS

INFORME DE EXPORTACIONES

MAYO DE 2022



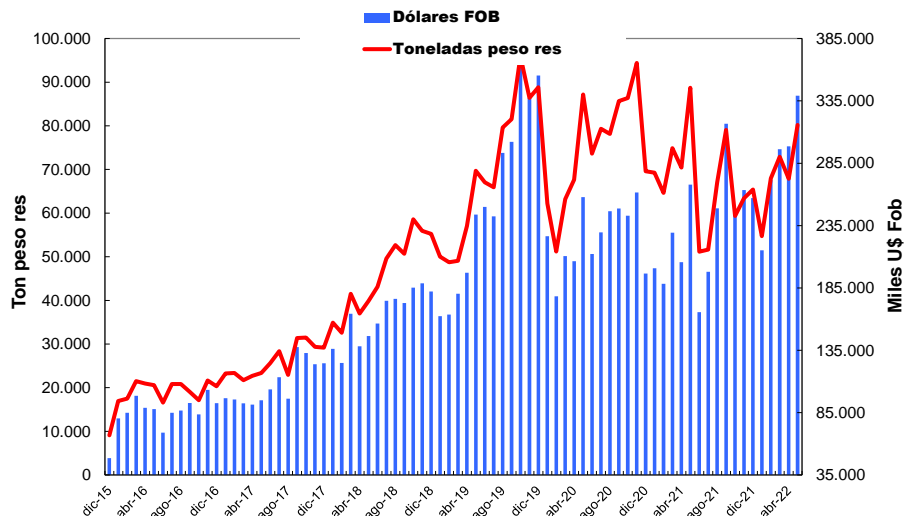
❖ **Exportaciones 80 mil ton peso res (-10% respecto Mayo 2021)**
PORTER NOVELLI ARGENTINA

CONSORCIO DE EXPORTADORES DE CARNES ARGENTINAS ABC

- ❖ **Enero – Mayo:** 344 mil toneladas (-7%) – 1420 millones de dólares (+30%)
- ❖ **12 meses a mayo 2022:** 781 mil ton peso res (-17% 2020/21)
- ❖ **Enero a Mayo anualizado implica caída de 157 mil ton respecto 2020/21**

Buenos Aires, 24 de junio de 2022. En mayo de 2022, las exportaciones de carnes bovinas sumaron 56 mil toneladas peso producto, equivalentes a **80 mil toneladas peso res**, 18% más que el mes precedente y 10% por debajo de un año atrás. En los primeros cinco meses de 2022, se acumularon **344 mil toneladas peso res**, 7% menos que en igual lapso de 2021, que facturaron 1420 millones de dólares, una cifra 30% superior al valor registrado entre enero y mayo del año pasado.

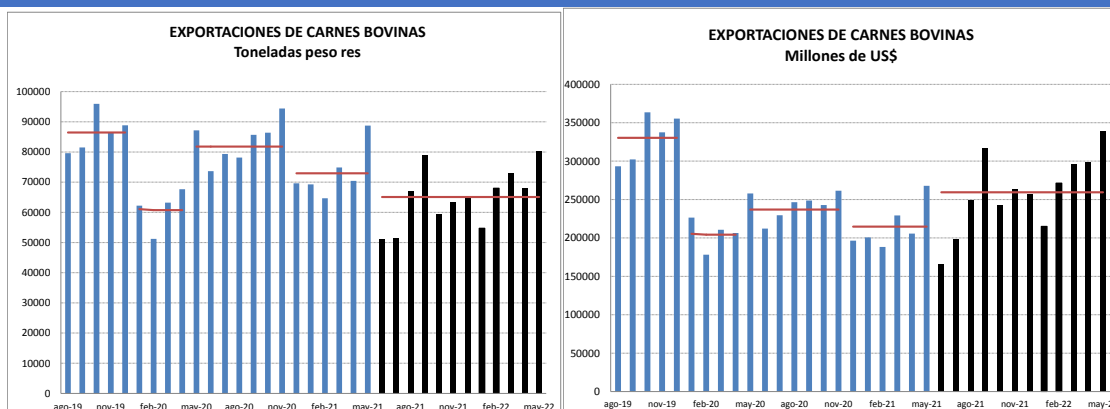
EXPORTACIONES DE CARNES BOVINAS



“El crecimiento observado en el mes de mayo se concentró en el rubro de las carnes **congeladas**, especialmente **desosadas**, mientras que se mantuvieron estables las carnes **enfriadas**. **La recuperación de los embarques a China**, luego de un período de importantes distorsiones para acceder al mercado por las medidas dispuestas por las autoridades chinas para atacar la ola de casos de COVID, explicaría el alza verificada”, sostuvo Mario Ravettino, Presidente del Consorcio de Exportadores de Carnes Argentinas (ABC).

La suba de las cotizaciones y una participación mayor de las carnes enfriadas y de los contingentes arancelarios dentro del total, que tienen superiores valores medios, han redundado en un incremento en el monto promedio facturado desde junio de 2021, comparando con la media de los primeros meses de 2021. Una tendencia opuesta a la evolución de los tonelajes exportados, que se vieron afectados por las restricciones implementadas.

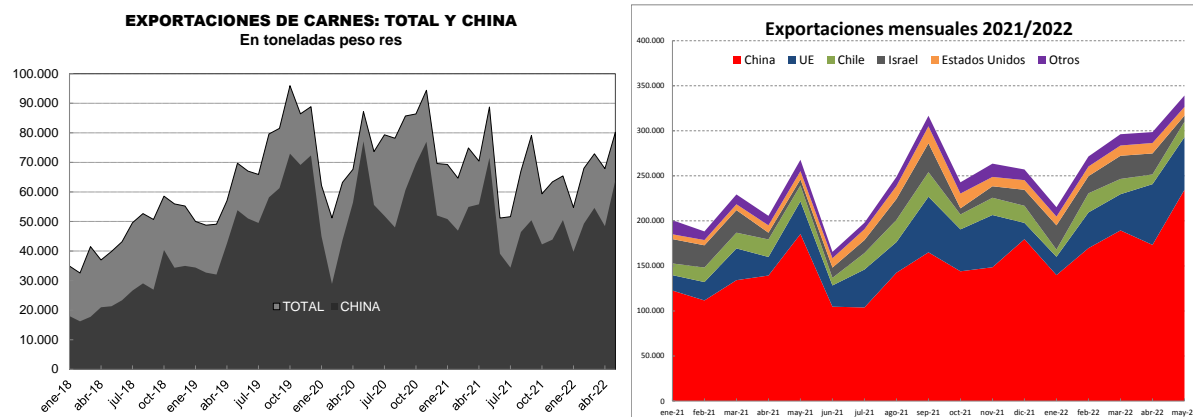
CONSORCIO DE EXPORTADORES DE CARNES ARGENTINAS ABC



En abril del año pasado, las autoridades nacionales instrumentaron las primeras de una serie de medidas que determinaron una creciente regulación de las exportaciones de carnes bovinas. **El saldo de ello ha sido una baja en el tonelaje exportado: en promedio se redujo un 11% y 20%** comparando con la media de los primeros meses del año pasado y la segunda mitad de 2020, respectivamente, pero tuvo una mejora de más del 30% en el precio medio, respecto de iguales lapsos.

De haberse podido trasladar esta recuperación sobre los embarques de carnes bovinas, la facturación total del sector se habría expandido entre 300 y 900 millones de dólares, sin tomar en consideración el factor expansivo que se advierte en la evolución de nuestros competidores.

CHINA continuó liderando las exportaciones de carnes bovinas con algunas oscilaciones, vinculadas con las restricciones aplicadas para administrar las exportaciones argentinas, que llevaron su participación a un piso de 64% en septiembre de 2021. En los primeros cinco meses de 2022, su incidencia promedió un 75%, llegando a casi un 80% en el período comentado.

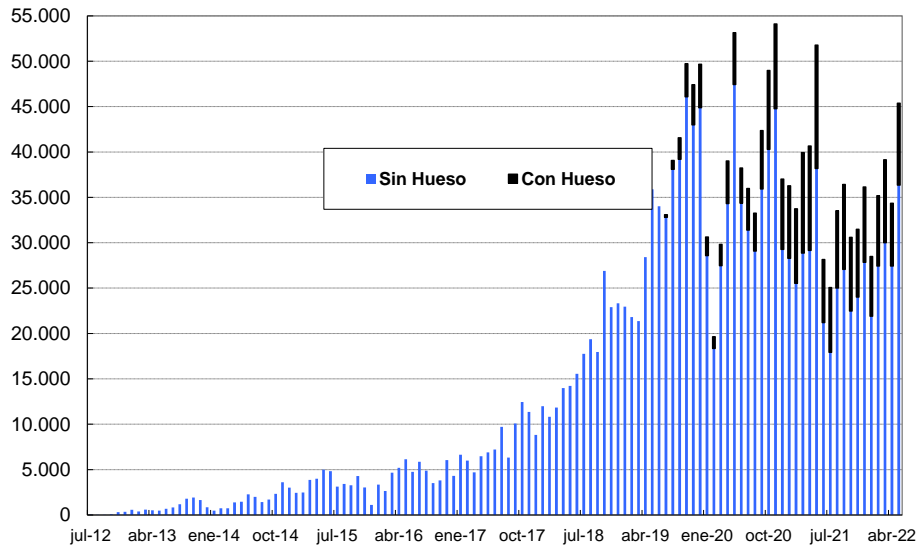


En mayo de 2021, las exportaciones hacia CHINA registraron su máximo histórico, alcanzaron con 52 mil toneladas aunque debe resaltarse que ello fue consecuencia de un volumen récord de carne congelada con hueso y huesos (13.5 miles de toneladas).

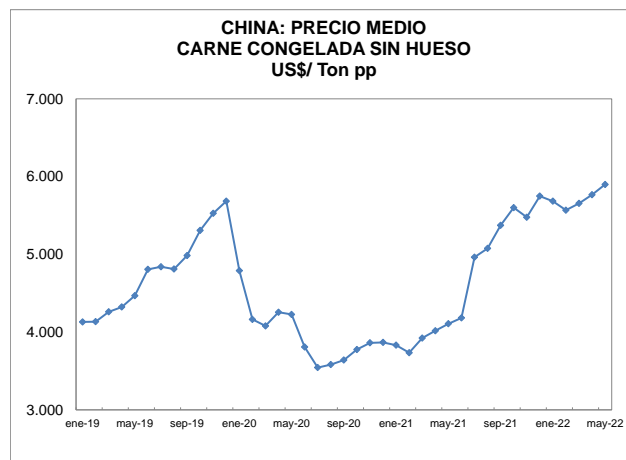
A partir de las medidas instrumentadas por las autoridades nacionales, retrocedieron a 28 mil y 25 mil toneladas en junio y julio de 2021, respectivamente, para oscilar entre 30 - 36 mil toneladas en los meses siguientes, con una participación relativamente estable del rubro con hueso (entre 8 – 9 miles de toneladas).

En el comienzo de 2022, se advirtió una nueva baja con un nivel que orilló 22 mil toneladas en las carnes congeladas desosadas, mientras que los productos con hueso tocaron su punto más bajo desde septiembre de 2020 (6.160 toneladas). Estos guarismos mejoraron sensiblemente en mayo, tocando el nivel más elevado de los últimos doce meses, con subas tanto en desosados como en carnes con hueso.

Exportaciones de carnes congeladas hacia CHINA
En toneladas peso producto



La disminución registrada en el volumen remitido a China fue atenuada por una tendencia ascendente en los valores medios; en los cinco primeros meses de 2022 fue de 5.726 dólares, un aumento de 1.800 dólares por tonelada, comparando con 2021 y similar al récord que se había alcanzado hacia fines de 2019.



“En los últimos doce meses se destinaron a **China** un total de 404 mil toneladas peso producto de carnes congeladas, **equivalentes a 563 mil toneladas peso res, casi las tres cuartas del total de las exportaciones argentinas de carnes bovinas**. La mejora en el valor medio absorbió la reducción en las toneladas exportadas respecto de los doce meses cerrados en 2020/21, pero significó una disminución de 320 millones de dólares, si se extiende la comparación al acumulado entre 2019/20”, afirmó el Presidente del ABC

EXPORTACIONES DE CARNES BOVINAS CONGELADAS A CHINA			
	Ton pp	US\$	US \$/ton pp
2012	769	3.161.840	4.109
2013	11.407	48.968.630	4.293
2014	21.137	96.492.803	4.565
2015	40.807	173.074.318	4.241
2016	55.156	231.849.788	4.204
2017	96.638	407.422.343	4.216
2018	206.607	861.494.507	4.170
2019	424.960	2.060.077.846	4.848
2020	462.173	1.715.300.065	3.955
2021	423.759	1.678.802.305	4.622
Var. % Interanual			
2019/2018	105,7%	139,1%	16,3%
2020/2019	8,8%	-16,7%	-18,4%
2021/2020	-8,3%	-2,1%	16,8%
Ultimos doce meses			
2021/22	403.912	1.893.303.189	5.466
2020/21	492.306	1.694.725.839	3.812
2019/20	466.792	2.213.989.567	4.860
Variación 2022/21 respecto de			
2021/20	-18,0%	11,7%	43,4%
2020/19	-13,5%	-14,5%	12,5%

Fuente. Consorcio de Exportadores de Carnes Argentinas a partir de INDEC

Carnes enfriadas

Las exportaciones de carnes **enfriadas** se mantuvieron en torno de 8 mil toneladas, similares al mes anterior y un 11% menos que en mayo de 2021.

Si bien el volumen total fue estable se advirtió un crecimiento en las ventas a **Chile** que compensó la ligera reducción de **Unión Europea**, que siguió estando firme en el tramo final de los contingentes arancelarios 2021/2022 y, fundamentalmente, la inexistencia de operaciones con **Israel**.

Estados Unidos, fue el único destino de importancia, que ha experimentado un aumento en el rubro del enfriado respecto del año pasado.

En los últimos doce meses, las exportaciones de carnes enfriadas totalizaron 93 mil toneladas peso producto, por valor de 878 millones de dólares, una cifra que acusó el alza de los valores

CONSORCIO DE EXPORTADORES DE CARNES ARGENTINAS ABC

medios, básicamente, como consecuencia de la conjunción de una mejora en el mercado europeo y una mayor concentración en destinos que adquieren cortes más preciados.

Exportaciones de carnes enfriadas Enero - Mayo 2022

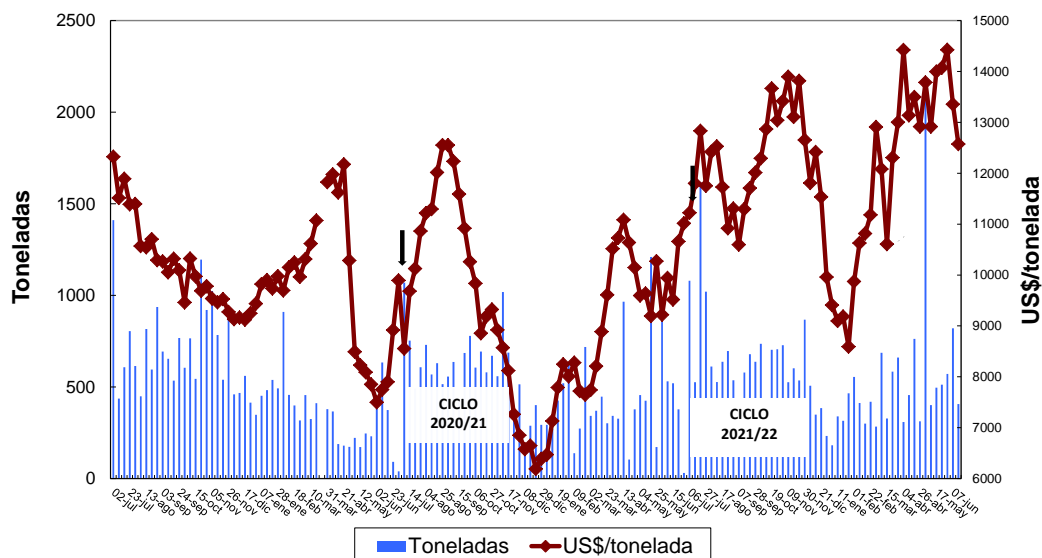
TONELADAS PESO PRODUCTO														
DESTINO	2021	2022						Enero - Mayo			Últimos 12 meses			
	May	Ene.	Feb	Mar	Abr	May	Var. % Abr.22	Var. % May. 21	2022	2021	Var. %	2022/21	2021/20	Var. %
Unión Europea	3.932	2.114	3.596	3.264	4.878	4.768	-2%	21%	18.619	14.169	31%	43.283	38.070	14%
Chile	2.972	1.066	2.881	2.292	1.411	2.117	50%	-29%	9.767	14.496	-33%	28.297	34.073	-17%
Israel	637	854	656	827	631	0			2.967	4.101	-28%	6.774	9.943	-32%
Brasil	159	100	107	123	119	132	10%	-17%	581	684	-15%	1.439	1.947	-26%
Rusia Federación de	0	0	6	0	0	0			6	5		23	21	9%
Otros	1.311	1.025	837	1.124	1.015	1.019	0%	-22%	5.019	4.193	20%	13.450	10.921	23%
TOTAL	9.010	5.159	8.082	7.630	8.054	8.035	0%	-11%	36.960	37.648	-2%	93.267	94.975	-2%
MILES DOLARES FOB														
Unión Europea	35.806	18.970	38.263	40.189	66.090	57.616	-13%	61%	221.127	126.408	75%	503.175	344.074	46%
Chile	17.600	7.987	21.213	16.950	10.824	17.087	58%	-3%	74.062	83.341	-11%	207.360	189.325	10%
Israel	3.908	5.885	4.370	5.846	4.433	0			20.534	26.553	-23%	45.216	64.632	-30%
Brasil	1.379	1.133	1.222	1.388	1.339	1.563	17%	13%	6.645	5.895	13%	15.433	15.878	-3%
Rusia Federación de	0	0	78	0	0	0			78	66	17%	316	268	18%
Otros	9.109	8.358	6.739	8.996	8.227	8.156	-1%	-10%	40.477	28.741	41%	106.444	70.403	51%
TOTAL	67.802	42.333	71.884	73.369	90.913	84.422	-7%	25%	362.922	271.004	34%	877.943	684.579	28%
PRECIO MEDIO UD\$/TON PP														
Unión Europea	9.107	8.972	10.640	12.313	13.550	12.085	-11%	33%	11.876	8.922	33%	11.625	9.038	29%
Chile	5.922	7.495	7.363	7.395	7.670	8.073	5%	36%	7.583	5.749	32%	7.328	5.556	32%
Israel	6.139	6.890	6.665	7.073	7.023				6.920	6.475	7%	6.674	6.500	3%
Brasil	8.701	11.297	11.395	11.294	11.239	11.885	6%	37%	11.436	8.616	33%	10.724	8.154	32%
Rusia Federación de									13.652	12.736	7%	13.955	12.964	8%
Otros	6.947	8.156	8.056	8.004	8.107	8.003	-1%	15%	8.064	6.855	18%	7.914	6.447	23%
TOTAL	7.525	8.205	8.894	9.617	11.288	10.507	-7%	40%	9.819	7.198	36%	9.413	7.208	31%

Cuotas Hilton - Ciclo 2021/22

Al 14 de junio de 2022, se habían certificado 27.763 toneladas sobre un total que se ha reducido a 29.389 toneladas, dado que como resultado del BREXIT se derivaron 111 toneladas al Reino Unido.

En consecuencia y restando sólo dos semanas para la finalización del ciclo 2021/22, se había alcanzado el 94% del contingente, lo que arrojaba un saldo de 1.626 toneladas, en su mayor parte dentro del Fondo de Libre Disponibilidad que alcanzaba a 983 toneladas, que tuvo una importante ejecución en su último tramo. El resultado supera al del ciclo anterior, considerando que todavía técnicamente no está cerrado y que el remanente del ejercicio 2020/21 fue de 2830 toneladas-

Cuota Hilton - Certificación Semanal



Fuente: Consorcio de Exportadores de Carnes Argentinas a partir de datos de S.I.A.C.E - SUBSECRETARÍA DE MERCADOS AGROPECUARIOS.

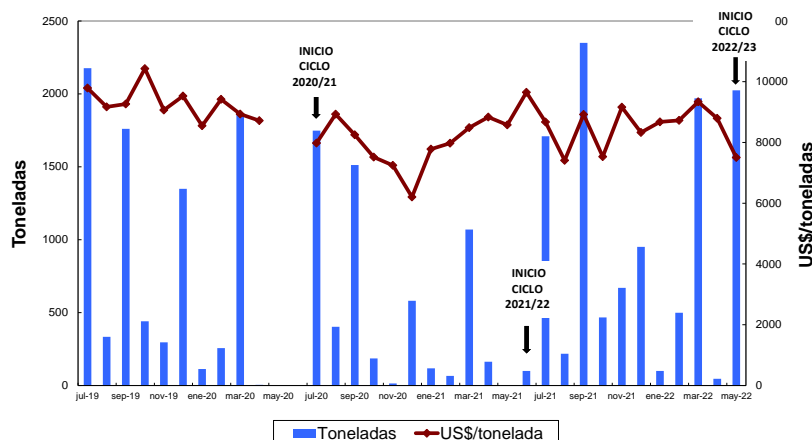
Cuota UE 481 – Ciclo 2022/2023

De acuerdo a la información de nuestras autoridades, Argentina certificó en todo el ejercicio 2021/22, un total de 8.978 toneladas, el máximo desde que se abrió este contingente. La porción de la cuota correspondiente al último trimestre, se absorbió en pocos días lo que llevó a la Comisión Europea a cerrar el ciclo en el mes de abril.

CUOTA 481 Ciclo 2021/22										
ORIGEN	1/07 al 30/09/21		1/10 al 31/12/21		1/01 al 31/03/22		01/04/ al 30/06/22		ACUMULADO	
	Ton	Part. %	Ton	Part. %	Ton	Part. %	Ton	Part. %	Ton	Part. %
Australia	1.292	23,5%	722	13,1%	758	15,5%	834	17,0%	3.606	17,3%
Canadá		0,0%		0,0%		0,0%		0,0%	0	0,0%
Nueva Zelanda	32	0,6%	22	0,4%	2	0,0%	0	0,0%	56	0,3%
Uruguay	2.625	47,7%	2.807	51,0%	2.508	51,2%	2.111	43,1%	10.051	48,3%
Argentina	1.552	28,2%	2.013	36,6%	1.686	34,4%	1.767	36,1%	7.018	33,7%
Sub-total	5.502	100,0%	5.564	101,2%	4.953	101,1%	4.712	96,2%	20.731	99,7%
Disponible	5.500	100,0%	5.500	100,0%	4.900	100,0%	4.900	100,0%	20.800	100,0%
Estados Unidos	2.985	51,9%	3.559	61,9%	2.439	38,4%	1.382	28,2%	10.365	42,8%
Cuota exclusiva	5.750	100,0%	5.750	100,0%	6.350	100,0%	6.350	129,6%	24.200	100,0%
Utilización	8.487	75,4%	9.123	81,1%	7.392	65,7%	6.094	54,2%	31.096	69,1%
TOTAL	11.250	100,0%	11.250	100,0%	11.250	100,0%	11.250	100,0%	45.000	100,0%

A raíz de este cierre temprano, ya se han comenzado a certificar embarques que se internalizarán a partir del próximo 1° de julio. Durante mayo último se certificaron 2025 toneladas, una proporción importante del total, considerando que el cupo total para el próximo trimestre es de 4900 toneladas.

Cuota 481- Certificación Mensual



El total facturado fue de 15 millones de dólares, a un precio promedio de 7.505 US\$/toneladas, inferior al que se registró en los últimos embarques del ciclo anterior.

Cuota UE 481- Ciclo 2022/23 – Mayo 2022

Países	Tn	Suma de valor FOB (US\$)	US\$/ FOB/Tn
Países Bajos	942,89	8.909.201,43	9.448,84
Grecia	504,36	1.639.362,72	3.250,39
Alemania	484,31	3.892.742,40	8.037,72
España	89,94	713.813,16	7.936,72
Portugal	3,02	39.769,14	13.175,00
TOTAL	2.024,51	15.194.888,85	7.505,46

Fuente: Consorcio de Exportadores de Carnes Argentinas a partir de datos de S.I.A.C.E - SUBSECRETARÍA DE MERCADOS AGROPECUARIOS

Carnes congeladas

Las exportaciones de carnes congeladas han continuado acompañando la evolución de los embarques a **China**, explicando el incremento verificado en el mes comentado.

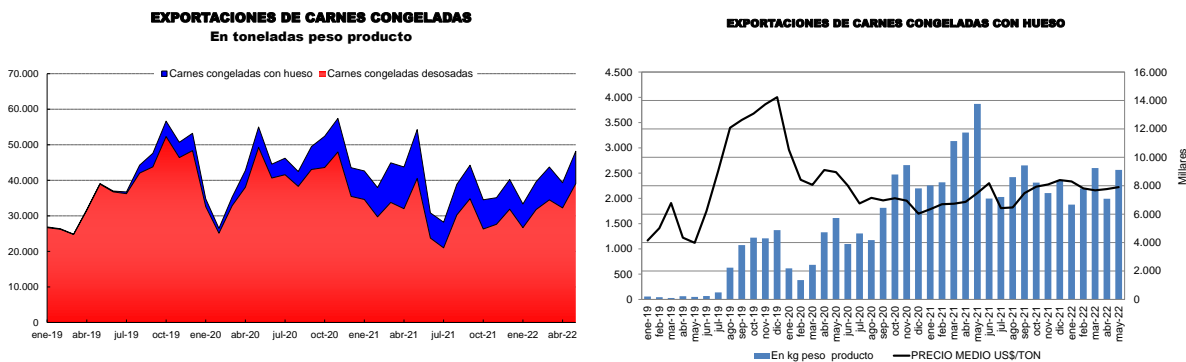
Israel, el segundo destino, tuvo una baja en el inicio de la nueva temporada, mientras que **Estados Unidos** registró una ligera disminución.

En mayo de 2022, China representó el 94% del volumen total de carnes congeladas y, prácticamente, la totalidad del rubro que contiene productos **congelados con hueso**, que se redujeron un 25% comparado con los primeros cinco meses de 2021.

CONSORCIO DE EXPORTADORES DE CARNES ARGENTINAS ABC

Las exportaciones de carnes congeladas continúan sumamente concentradas, entre enero y mayo, sumaron 204 mil toneladas que facturaron 1.058 millones de dólares, un **monto en el que China e Israel participaron con el 93%**.

Los huesos y carnes con hueso fueron afectados por las restricciones aplicadas y no han equiparado los niveles que llegaron a mediados del año pasado. Es importante resaltar que por la normativa vigente, se encuentran prohibidas las exportaciones de cuartos con hueso y asados – con la excepción de las Vacas DyE-, un hecho que ha contribuido a reducir el total exportado dentro del rubro y a que se concentre mayoritariamente en productos de menor valor unitario.



Como se mencionara, la evolución de las exportaciones de carnes congeladas ha seguido de cerca a nuestros embarques a **China**: mientras que en 2021 se advirtió un crecimiento en volumen que se concentró en las carnes con hueso, en lo que va de 2022, ha habido un caída relativa más importante en el rubro de huesos y carne con hueso, mientras que las exportaciones de carnes congeladas desosadas se redujeron menos significativamente.

EXPORTACIONES DE CARNES BOVINAS A CHINA							
Mes	Sin Hueso		Con Hueso		TOTAL		Sin Hueso
	Ton pp		US\$		ton pp	US\$	
jun-21	21.202	6.958	88.666.992	16.091.971	28.160	104.758.962	4.182
jul-21	17.920	7.150	88.948.174	12.845.234	25.070	101.793.407	4.964
ago-21	25.016	8.497	126.979.018	15.525.171	33.513	142.504.190	5.076
sep-21	27.070	9.345	145.472.675	19.616.326	36.415	165.089.001	5.374
oct-21	22.479	8.122	125.895.179	18.149.546	30.601	144.044.725	5.601
nov-21	24.017	7.467	131.546.512	16.984.872	31.484	148.531.385	5.477
dic-21	27.845	8.298	160.089.169	19.616.775	36.142	179.705.945	5.749
ene-22	21.893	6.590	124.433.429	15.377.496	28.484	139.810.925	5.684
feb-22	27.427	7.748	152.710.938	17.045.701	35.175	169.756.639	5.568
mar-22	29.998	9.139	169.656.724	19.764.800	39.137	189.421.524	5.656
abr-22	27.437	6.915	158.227.863	15.138.905	34.352	173.366.768	5.767
may-22	36.354	9.027	214.434.511	20.085.207	45.380	234.519.718	5.899
Var.% May.22/Abr.22	32,5	30,5	35,5	32,7	32,1	35,3	2,3
Var.% May.22 /May. 21	-4,8	-33,6	36,7	-29,8	-12,4	26,5	43,6
Enero - Mayo 2022	143.109	39.419	819.463.464	87.412.110	182.528	906.875.574	5.726
Enero - Mayo 2021	150.024	52.351	590.871.905	101.502.784	202.375	692.374.690	3.939
Var. % 2022/21	-4,6	-24,7	38,7	-13,9	-9,8	31,0	45,4

CONSORCIO DE EXPORTADORES DE CARNES ARGENTINAS ABC

En los últimos doce meses, las exportaciones de carnes congeladas sumaron 456 mil toneladas, dentro de ellas se incluyen productos **con hueso** que sumaron 96 mil toneladas por valor de 208 millones de dólares, 9% más que en los doce meses que van de junio de 2020 a mayo de 2022. En igual lapso, las exportaciones de carnes congeladas **desosadas** alcanzaron 360 mil toneladas y reportaron 1960 millones de dólares. Entre ambos, alcanzaron 2027 millones de dólares, 8.9% mayor a 2020/21.

En los doce meses que van de junio de 2021 a mayo de 2022, las exportaciones de carnes congeladas a **China** sumaron el equivalente a 563 mil toneladas peso res, por un monto de 1.893 millones de dólares. Pese a la disminución en el tonelaje remitido, representaron el 86% del valor total de las exportaciones argentinas de carnes congeladas.

Al analizar el resto de los destinos exportados, se advierte una mejora en **Israel**, mientras que **Estados Unidos** se ha mantenido en guarismos acotados y ceñidos a la ejecución del contingente arancelario.

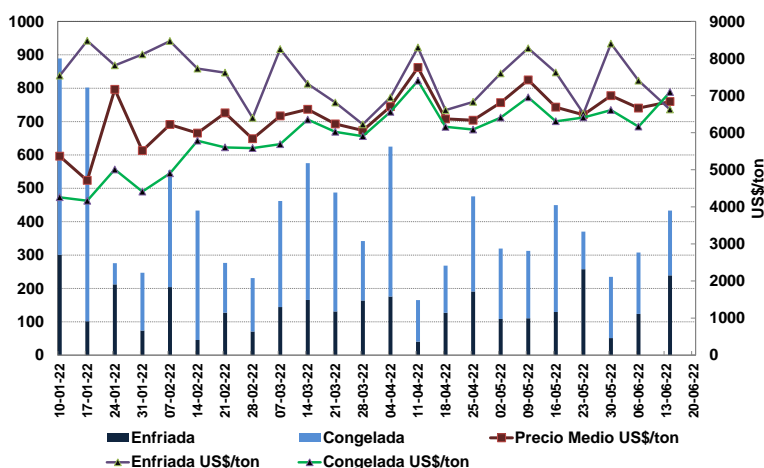
Exportaciones de carnes congeladas Enero – Mayo 2022

TONELADAS PESO PRODUCTO														
DESTINO	2021	2022							Enero - Mayo			Ultimos 12 meses		
	May	Ene.	Feb	Mar	Abr	May	Var. % Abr.22	Var. % May. 21	2022	2021	Var. %	2022/21	2021/20	Var. %
China	51.776	28.484	35.175	39.137	34.352	45.380	32%	-12%	182.528	202.375	-10%	403.912	492.306	-18%
Israel	431	2.976	2.054	2.684	2.607	873	-67%	103%	11.194	9.232	21%	24.762	20.042	24%
Rusia Federación de	175	121	0	0	0	0			121	1.340	-91%	497	10.085	-95%
Brasil	461	298	291	379	459	470	2%	2%	1.896	3.427	-45%	4.509	8.419	-46%
Estados Unidos	701	914	1.292	1.150	1.092	842	-23%	20%	5.290	3.693	43%	15.932	17.447	-9%
Unión Europea	70	193	180	0	202	110	-45%	58%	685	560	22%	1.000	2.539	-61%
Otros	663	352	604	392	615	508	-17%	-23%	2.471	2.926	-16%	5.602	8.830	-37%
TOTAL	54.278	33.337	39.596	43.743	39.326	48.183	23%	-11%	204.185	223.552	-9%	456.214	559.670	-18%
MILES DOLARES FOB														
China	185.435	139.811	169.757	189.422	173.367	234.520	35%	26%	906.876	692.375	31%	1.893.303	1.694.726	12%
Israel	2.790	21.060	14.702	19.867	18.851	6.822	-64%	145%	81.303	64.353	26%	175.066	138.957	26%
Rusia Federación de	788	619	0	0	0	0			619	4.442	-86%	2.548	30.304	-92%
Brasil	3.765	3.117	3.116	3.884	4.638	4.877	5%	30%	19.632	23.168	-15%	43.131	54.965	-22%
Estados Unidos	4.023	4.651	7.770	7.291	6.980	5.491	-21%	36%	32.183	21.439	50%	86.917	81.880	6%
Unión Europea	521	1.357	1.366	0	1.282	871	-32%	67%	4.876	3.318	47%	6.749	14.482	-53%
Otros	2.693	2.232	2.901	2.366	2.517	2.175	-14%	-19%	12.190	11.709	4%	27.357	36.882	-26%
TOTAL	200.016	172.847	199.612	222.829	207.634	254.756	23%	27%	1.057.678	820.805	29%	2.235.072	2.052.196	9%
PRECIO MEDIO UD\$/TON PP														
China	3.581	4.908	4.826	4.840	5.047	5.168	2%	44%	4.968	3.421	45%	4.687	3.442	36%
Israel	6.476	7.077	7.159	7.401	7.231	7.815	8%	21%	7.263	6.971	4%	7.070	6.933	2%
Rusia Federación	4.494	5.117							5.117	3.315	54%	5.131	3.005	71%
Brasil	8.159	10.473	10.719	10.248	10.105	10.377	3%	27%	10.353	6.760	53%	9.566	6.529	47%
Estados Unidos	5.736	5.089	6.015	6.339	6.390	6.524	2%	14%	6.084	5.806	5%	5.455	4.693	16%
Unión Europea	7.456	7.038	7.578		6.350	7.882	24%	6%	7.114	5.929	20%	6.747	5.703	18%
Otros	4.062	6.342	4.799	6.034	4.096	4.282	5%	5%	4.934	4.002	23%	4.883	4.177	17%
TOTAL	3.685	5.185	5.041	5.094	5.280	5.287	0%	43%	5.180	3.672	41%	4.899	3.667	34%

Cuota EE.UU - Año 2022

Al 13 de junio de 2022, se habían certificado 9.536 toneladas dentro del contingente arancelario otorgado por Estados Unidos (48% de su total). Incluyó 3.295 toneladas de carnes enfriadas y el resto congeladas. Hasta esa fecha, reportaron 59.7 millones de dólares a un valor medio de 6.264 US/ton. El remanente era de 10.464 toneladas lo que indica un nivel de cumplimiento proporcional a lo que resta del ejercicio en curso.

CUOTA ESTADOS UNIDOS
Certificación semanal - 2022



CUOTA ESTADOS UNIDOS 2022										
Semana al	Toneladas				CUOTA		Valor en US\$	Precio Medio US\$/ton		
	Enfriada	Congelada	TOTAL	Acumulado	Ejecución	Remanente	TOTAL	Enfriada US\$/ton	Congelada US\$/ton	Acum.
09/05/2022	111	202	312	7740	38,7%	12260	47.668.798	8277	6954	6159
16/05/2022	130	320	450	8190	40,9%	11810	50.675.652	7623	6307	6188
23/05/2022	258	113	370	8560	42,8%	11440	53.076.748	6518	6410	6201
30/05/2022	51	184	235	8795	44,0%	11205	54.719.610	8403	6609	6222
06/06/2022	124	184	308	9102	45,5%	10898	56.768.471	7404	6163	6237
14/06/2022	239	194	433	9536	47,7%	10464	59.732.326	6627	7097	6264
Cuota al 14/06	3295	6240	9536	9536	47,7%	10464	59.732.326	7354	5689	6264

Fuente: Consorcio de Exportadores de Carnes Argentinas a partir de datos de S.I.A.C.E - SUBSECRETARÍA DE MERCADOS AGROPECUARIOS

De acuerdo a los datos que surgen de la Aduana de los Estados Unidos, la cuota para Otros países de 65.005 toneladas se agotó rápidamente como consecuencia del crecimiento de los embarques de Brasil. Al pasado 6 de junio, las importaciones procedentes de Brasil sumaban más de 75 mil toneladas, un volumen que convirtió a Brasil en el tercer origen más importante, luego de Canadá y México, que tienen acceso libre de aranceles en el marco del NAFTA2. Nuestro país observa un ritmo de cumplimiento sostenido de su contingente, que supera al de Uruguay.

ESTADOS UNIDOS - IMPORTACIONES CARNES BOVINAS			
	TOTAL	al 06/06/22	Cumplimiento
Cuotas arancelarias OMC	696.821	198.961	29%
Australia	378.214	52.114	14%
Nueva Zelanda	213.402	65.906	31%
Argentina	20.000	8.111	41%
Uruguay	20.000	7.880	39%
Otros	65.005	64.949	100%
Fuente: U.S. Customs - Steiner Consulting			

Menudencias

Si bien las menudencias no se ven alcanzadas por las limitaciones establecidas sobre las exportaciones, siguen de cerca la evolución de la actividad de las plantas exportadoras. En los últimos meses han rondado en 10 - 11 mil toneladas, alrededor de un 20% por debajo del nivel que promediaron en 2020.

En el mes comentado, acusaron una mejora a raíz de la reanudación de los embarques a Rusia, que se habían visto afectados por la guerra con Ucrania. Como se aprecia en el siguiente cuadro, han tenido una importante recuperación luego de la caída experimentada.

Hong Kong se ha mantenido dentro de guarismos acotados en lo que va de 2022, y por debajo de los niveles de fines de 2021. Un párrafo aparte merece **Brasil**, que gracias a la apreciación del real ha incrementado sus compras de hígados, mientras que 11 millones se concentraron en destinos no identificados por ser **Confidenciales**.

Exportaciones de menudencias RUSIA y HONG KONG

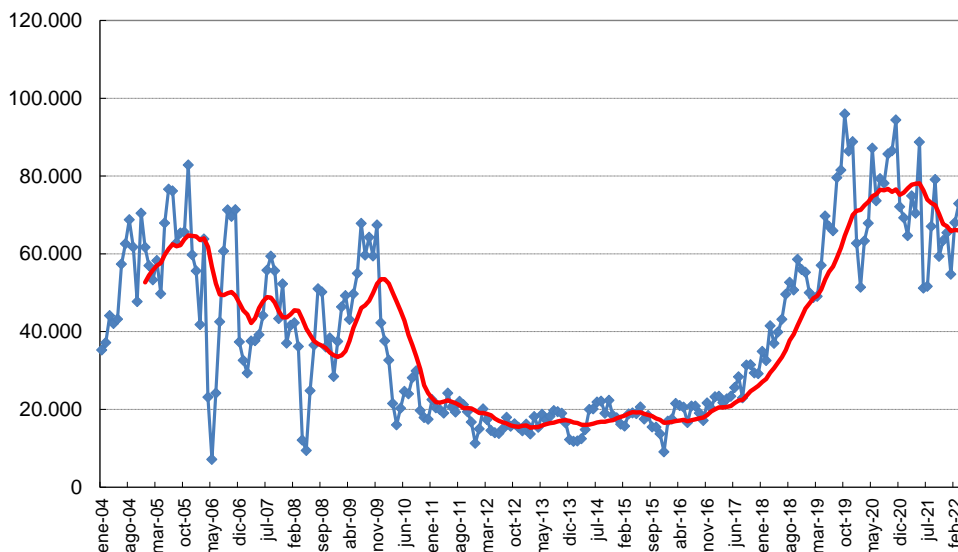
	RUSIA		HONG KONG	
	Ton pp	Miles US\$	Ton pp	Miles US\$
jun-21	2.370	5.602	2.476	6.733
jul-21	3.178	8.122	2.635	6.989
ago-21	3.439	8.572	3.529	10.653
sep-21	3.687	9.435	3.177	9.039
oct-21	3.356	7.814	2.983	7.955
nov-21	4.193	9.634	2.063	5.093
dic-21	2.836	5.249	3.116	8.138
ene-22	3.105	5.630	1.621	3.997
ene-22	3.105	5.630	1.621	3.997
feb-22	2.775	4.764	2.310	5.635
mar-22	389	565	3.063	6.984
abr-22	942	1.880	1.820	4.055
may-22	2.716	5.243	1.947	4.634
Var. % Abr. 2022	188%	179%	7%	14%
Ene. - Mayo 2022	9.928	18.082	10.760	25.305
Ene. - Mayo 2021	13.124	23.963	14.846	33.561
Var. % 2022/21	-24%	-25%	-28%	-25%

En los primeros cinco meses de 2022, las ventas de menudencias reportaron 96 millones de dólares, 10% menos que en igual lapso de 2021.

ENERO A MAYO 2022

Luego de comenzar el año con uno de los niveles más bajos de los últimos años, las exportaciones experimentaron una relativa recuperación en los meses siguientes, que tendió a aplanar la tendencia descendente que se venía observando. La suba del mes de mayo estaría asociada a la normalización de las operaciones con China, por lo que habrá seguir de cerca esta evolución para considerar que se ha modificado esta tendencia.

EXPORTACIONES DE CARNES BOVINAS



Entre enero y mayo, se remitieron 344 mil toneladas peso res, 7% menos que en los primeros cinco meses de 2021. Pese a esta baja, hubo un incremento del 30% en el valor facturado (1.420 millones de dólares). Con las menudencias de origen vacuno, se llega a un total de 1.517 millones de dólares.

En los últimos doce meses, las exportaciones sumaron 781 mil toneladas peso res, una baja de 157 mil toneladas si se compara con el período 2020/21, en que alcanzaron 938 mil toneladas peso res.

La excepcional situación que ha atravesado el comercio global de carnes, la participación de las carnes enfriadas, de los contingentes arancelarios y de Israel, han contribuido a mejorar los valores medios, y aminoraron el impacto en la facturación: con 3.113 millones de dólares, experimentaron un alza del 14%.



En lo que va del corriente año, **China** mantuvo su claro liderazgo en el ranking de los principales destinos de las exportaciones argentinas de carnes bovinas: se exportó el equivalente a 256 mil toneladas peso res (incluyen una porción de carnes enfriadas), es decir el 74% del total. En términos de valor participó con el 64% del total. Le siguieron la **Unión Europea (16%)**, **Israel (7%)** **Chile (5%)** y **Estados Unidos (4%)**.

EXPORTACIONES DE CARNES BOVINAS ENERO - MAYO 2022							
DESTINOS	Ton peso prod		Ton peso res		Miles de US\$		Precio Medio
		Part.%		Part.%		Part.%	US\$/ Ton pp
China	182.528	76%	256.053	74%	906.876	64%	4.968
Unión Europea	19.305	8%	28.957	8%	226.002	16%	11.707
Chile	9.767	4%	14.650	4%	74.062	5%	7.583
Israel	14.162	6%	21.242	6%	101.836	7%	7.191
Estados Unidos	8.140	3%	12.210	4%	53.016	4%	6.513
Otros	7.244	3%	10.624	3%	58.808	4%	8.118
TOTAL	241.145	100%	343.737	100%	1.420.600	100%	5.891

CONSORCIO DE EXPORTADORES DE CARNES ARGENTINAS ABC

EXPORTACIONES DE CARNES BOVINAS

	may-22	abr-22	may-21	Acumulado	Var. % respecto de			12 meses Acumulados MAYO		
				2022	abr-22	may-21	Acum.2021	2022	2021	Var %
TONELADAS PESO PRODUCTO										
Carnes enfiadas con hueso	12	8	0	29	53,1		757,4	57	17	230,1
Carnes enfiadas desosadas	8.023	8.046	9.010	36.931	-0,3	-11,0	-1,9	93.210	94.972	-1,9
Carnes congeladas con hueso	9.113	7.084	13.758	39.929	28,6	-33,8	-24,5	96.340	98.394	-2,1
Carnes congeladas desosadas	39.070	32.242	40.520	164.257	21,2	-3,6	-3,7	359.874	461.275	-22,0
CARNES BOVINAS	56.218	47.380	63.288	241.145	18,7	-11,2	-7,7	549.481	654.659	-16,1
Menudencias	12.081	9.146	12.599	51.528	32,1	-4,1	-9,1	128.058	142.993	-10,4
BOVINAS	68.299	56.526	75.887	292.673	20,8	-10,0	-7,9	677.539	797.652	-15,1
<i>En toneladas peso res</i>										
CARNES BOVINAS	80.221	67.879	88.742	343.737	18,2	-9,6	-6,6	780.843	937.704	-16,7
S/ MIN.AGROIND.	s/d	66.550	88.428	s/d				s/d	938.044	s/d
MILES DE DÓLARES FOB										
Carnes enfiadas con hueso	162	113	0	376	43,9		33,8	690	95	627,7
Carnes enfiadas desosadas	84.260	90.801	67.802	362.546	-7,2	24,3	33,8	877.254	684.590	28,1
Carnes congeladas con hueso	20.258	15.472	28.949	88.457	30,9	-30,0	-13,8	208.448	191.096	9,1
Carnes congeladas desosadas	234.498	192.162	171.067	969.221	22,0	37,1	34,9	2.026.624	1.861.100	8,9
CARNES BOVINAS	339.177	298.548	267.818	1.420.600	13,6	26,6	30,1	3.113.015	2.736.881	13,7
Menudencias	22.072	15.919	25.709	96.384	38,7	-14,1	-10,1	274.675	262.886	4,5
CARNES Y MENUDENCIAS BOVINAS	361.249	314.466	293.527	1.516.984	14,9	23,1	26,5	3.387.690	2.999.767	12,9
PRECIOS MEDIOS										
Carnes enfiadas con hueso	13.892	14.772		12.943	-6,0		65,5	12.116	5.497	120,4
Carnes enfiadas desosadas	10.502	11.285	7.525	9.817	-6,9	39,6	36,4	9.412	7.208	30,6
Carnes congeladas con hueso	2.223	2.184	2.104	2.215	1,8	5,6	14,2	2.164	1.942	11,4
Carnes congeladas desosadas	6.002	5.960	4.222	5.901	0,7	42,2	1,0	5.631	4.035	39,6
CARNES BOVINAS	6.033	6.301	4.232	5.891	-4,3	42,6	40,9	5.665	4.181	35,5
Menudencias	1.827	1.741	2.041	1.871	5,0	-10,5	-1,1	2.145	1.838	16,7
CARNES Y MENUDENCIAS BOVINAS	5.289	5.563	3.868	5.183	-4,9	36,7	37,4	5.000	3.761	33,0
US/ TON PESO RES	4.228	4.398	3.018	4.133	-3,9	40,1	39,3	3.987	2.919	36,6

Fuente: Consorcio de Exportadores de Carnes Argentinas a partir de datos de INDEC y fuentes privadas



CONSORCIO DE EXPORTADORES DE CARNES ARGENTINAS



Acerca del Consorcio de Exportadores de Carnes Argentinas – ABC

Entidad civil sin fines de lucro que nuclea a las empresas frigoríficas del sector con los más altos estándares de calidad y que representan la mayor parte de las exportaciones de carnes vacunas de la Argentina. Su principal objetivo es impulsar un compromiso mayor para con la actividad del sector, apuntando a construir una industria vigorosa bajo normas de calidad excelsas, bienestar animal y respeto para el medio ambiente; que genere riqueza para toda la cadena –desde el productor hasta el consumidor final. Las empresas integrantes del Consorcio entienden que la cooperación entre ellas, con otras entidades del sector y con las autoridades gubernamentales es el camino para ejecutar eficazmente un programa de crecimiento que genere valor agregado, divisas y empleo calificado a nivel nacional. Para mayor información visite: www.abc-consorcio.com.ar

Contacto de Prensa: Porter Novelli Argentina

Tomás Méndez Díaz – Tmendezdiaz@porternovelli.com.ar

Ana Laura Amorelli – Alamorelli@porternovelli.com.ar

Maité Belen Miranda – Mmiranda@porternovelli.com.ar